

Imagine.

 Roland®

profisign plus 

SOLJET_{PRO4} XR-640

SÍLA TVOŘIVOSTI

dá formu všem vašim tvůrčím nápadům

SolJet Pro 4 XR-640 je nejširší a nejrychlejší kombinovanou tiskárnou z produkce Roland DG v její dosavadní historii. Můžete věřit její všestrannosti, výjimečné kvalitě tisku, a možnosti nechat konkurenci daleko vzadu.



XR-640

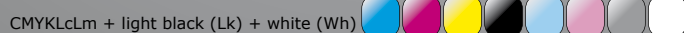
Tisk a řezání kontur v jednom stroji • 162,5 cm (64 ") široký • Nejnovější tiskové hlavy • Eco-Sol MAX2 inkoust • možnost metalické, bílé a světle černé barvy

Děvět barev a čtyři barevné konfigurace

7 barev



8 barev



Imagine.  Roland®
AUTHORIZED DEALER

Tisk a řezání v jednom kroku

XR-640 kombinuje obě funkce. Nejprve vytiskne úlohy a pak automaticky ořízne jednotlivé tvary podle zadaných kontur. Díky tomu můžete snadno a rychle vytvořit všechny typy samolepek, etiket, nažehlovacích fólií, atd.. Na to vše budete potřebovat pouze jedno zařízení, a tak ušetříte prostor, el. energii, čas obsluhy, a tím i peníze.



Nejnovější tiskové hlavy pro dosažení vyjimečné kvality tisku



Očekáváte-li od tisku vynikající kvalitu, XR-640 Vám ji dodá! Tiskárna je vybavena nejmodernějšími tiskovými hlavami používanými u tiskáren Roland - „golden head“. Tyto hlavy vystřelují optimalizované kapky v sedmi různých velikostech, aby umožnily vynikající kvalitu tisku v závislosti na materiálu a rozlišení, které si vyberete. V kombinaci s novým inkoustem Eco-SOL MAX 2 jste pak schopni i ty nejjemnější detaily vytisknout s maximální precizností. To vše se pak projeví ve zvýšené kvalitě tisku.

Eco-SOL MAX 2 pro intenzivnější barvy



Eco-Sol MAX 2 je nejnovější generací Roland DG eko-solventního inkoustu. Inkoust dosahuje velmi dobrých výsledků ve všech důležitých oblastech: venkovní životnost, odolnost proti poškrábání, odolnost vůči chemikáliím, a barevný rozsah. Kromě toho, že je inkoust kompatibilní s velmi širokým spektrem tiskových médií na trhu, můžete díky novému složení inkoustu tisknout sytější a ostřejší snímky. Eco-Sol MAX2 neobsahuje nikl, který ve větší koncentraci může způsobovat nejrůznější alergické reakce.

Odlehčená černá - je vidět rozdíl



Inkousty Eco-Sol MAX2 jsou oproti svým předchůdcům rozšířeny o novou barvu: odlehčenou černou. Tato barva dodává šedým odstínům hladký barevný přechod. To pomáhá zlepšit vyváženost pleťových tónů a jiných přírodních odstínů při tisku černobílých obrazů. Rázem jsou vidět všechny detaily na vašich plakátech, backlitech samolepkách, atd.



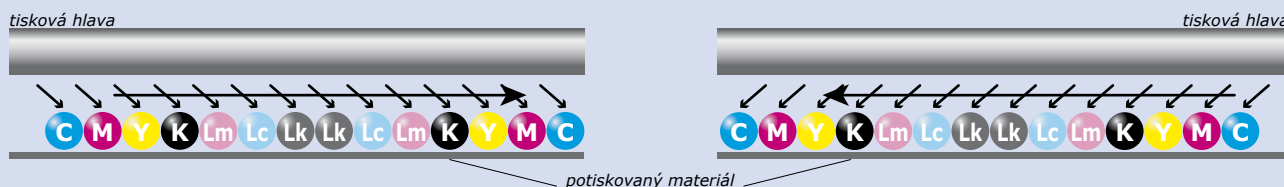
Bílá a metalická stříbrná pro nové ziskové aplikace

Nová generace metalické stříbrné barvy obsahuje více reflexního pigmentu, a tak barvy vytvořené s její pomocí jsou výraznější a lesklejší. S metalickou stříbrnou barvou můžete vytvořit více než 500 odstínů metalické barvy. I složení bílého inkoustu bylo vylepšeno. Opacita (neprůhlednost) je výrazně vyšší, což zlepšuje jas textu a obrázků.



Výborná kvalita tisku v rychlých tiskových módech

XR-640 je vybavena dvěma tiskovými hlavami umístěnými v řadě. Pro zachování barevné konzistence a celistvosti jednotlivých odstínů při obousměrném tisku, jsou barvy v tiskových hlavách uspořádány zrcadlově. Technologie „Roland Intelligent Pass Control“ přispívá k vysoké kvalitě tisku tím, že zvyšuje přesnost umístění a velikosti tiskové kapky. Jednoduše řečeno, XR-640 přináší vysokou kvalitu, a to i při vyšších rychlostech tisku. V "high speed" módu lze tisknout až rychlostí 21,6 m² / hod při rozlišení 360x 540 dpi a to jak na baner tak na vinyl. Navzdory těmto vyšším rychlostem je kvalita tisku úžasná.



Barvy jsou uspořádány zrcadlově. To znamená, že barvy jsou tištěny ve stejném pořadí při obousměrném tisku.

Roland Versa Works® podporuje PANTONE® barvy

XR-640 je standardně dodáván s Roland VersaWorks. Tento RIP software nyní podporuje použití barev PANTONE® knihovny. Použité PANTONE přímé barvy v grafice jsou automaticky převedeny na jejich CMYK hodnoty a pak přesně spojeny s barvou v rozsahu barev použitých inkoustů. Tím se výrazně zjednodušil proces výběru správné barvy. Pokud chcete, můžete také nahradit přímé barvy za barvy dle vašeho výběru z knihovny „Roland Colour system“. Ta obsahuje více než 1000 standardních a 512 metalických barev.



Přídavné sušení DU-640 jako volitelné příslušenství

XR-640 má integrované trojí vytápění. Pokud je potřeba na některých speciálních materiálech urychlit proces sušení, můžete nainstalovat přídavné sušení DU-640. Roland DG doporučuje použít přídavné sušení v kombinaci s navíjecím systémem pro vysoké výrobní rychlosti nebo pokud používáte bílý nebo metalický inkoust.



Doporučené parametry PC pro instalaci RIP softwaru Roland Versa Works

Operační systém	Windows 7 Professional nebo Ultimate (32/64-bit), Windows Vista Business/Ultimate (32/64-bit), Windows XP Professional Service Pack 2 nebo novější
CPU	Core™2 Duo, 2.0 GHz nebo rychlejší
RAM	2 GB nebo více
Graf. karta a monitor	rozlišení 1.280 x 1.024 nebo větší
Volné místo na HD	40 GB nebo více
souborový systém HD	NTFS formát
optická jednotka	DVD-ROM mechanika

*Roland VersaWorks® je 32-bitová aplikace, která pracuje na 64-bitových Windows® s WoW64 (32-bitové Windows na 64-bitových Windows)

Kompatibilní softwary

Adobe® Illustrator® 10, CS, CS2, CS3, CS4, CS5, CS6 / CoreIDRAW® 11, 12, X3, X4, X5

SPECIFIKACE		SOLJET PRO4 XR-640	
Tisková/řezací technologie		Piezoelektrický inkjet/ pohyb materiálu	
Použitelná média	Šířka	315 až 1.625 mm	
	Tloušťka	maximálně 1,0 mm včetně podkladové vrstvy pro tisk maximálně 0,4 mm včetně a 0,22 mm bez podkladové vrstvy pro řezání	
	Vnější průměr role	maximálně 210 mm	
	Váha	maximálně 40kg	
	Průměr jádra	76,2 mm nebo 50,8 mm	
Tisková/řezací šíře materiálu *1		maximálně 1.600 mm	
Inkousty	Typ/ kapacita	Roland Eco-SOL Max2 / kazety 220 ml nebo 440 ml Permacolour ink / lahve 1l	
	Barvy	7 barev - CMYK, Light cyan, Light magenta, Light black nebo	
		8 barev - CMYK, Light cyan, Light magenta, Light black, white nebo	
		8 barev - CMYK, Light cyan, Light magenta, Light black, metallic silver nebo 8 barev - CMYK, Light cyan, Light magenta, metallic silver, white	
Rozlišení tisku		Max 1.440 dpi	
Rychlost řezání / přítlak nože		10 až 600 mm/s (ve směru posunu média: 10 až 300mm/s) /od 30 do 300g	
Řezací nůž		kompatibilní s Roland CAMM-1 sérií, offset nože v rozsahu 0,0 až 1,5mm	
Softwarové rozlišení (při řezání)		0,025 mm/krok	
Rozměrová přesnost při tisku *2*3		Chyba menší než $\pm 0,3\%$ dané vzdálenosti, nebo $\pm 0,3\text{mm}$, větší z hodnot	
Rozměrová přesnost při řezání *2		Chyba menší než $\pm 0.4\%$ dosažené vzdálenosti nebo $\pm 0.3\text{mm}$, větší z obou hodnot. Po nastavení /CUTTING MENU/-/CALIBRATION/: chyba menší než $\pm 0.2\%$ dosažené vzdálenosti nebo $\pm 0.1\text{mm}$, větší z obou hodnot	
Přesnost opakování (při řezání) *2*4		Maximální odchylka $\pm 0.1\text{mm}$	
Opakování mezi tiskem a řezáním *2*5		Maximální odchylka $\pm 0.5\text{mm}$	
Přesnost vyrovnaní při tisku a řezání, pokud je materiál znovu vkládán *2*6		Chyba menší než $\pm 0.5\%$ dané vzdálenosti, nebo $\pm 0.3\text{mm}$, větší z čísel	
Sušící jednotka		vyhřívání, rozmezí nastavitelných teplot: 30 až 55°C	
Jednotka pro fixování inkoustu		vyhřívání pod hlavou/ přehřev, rozmezí nastavitelných teplot: 30 až 50°C	
Připojení		Ethernet (10BASE-T/100BASE-TX, automatické přepínání)	
Režim úspory elektřiny		Automatický režim spánku	
Napájení		AC 220 až 240 V $\pm 10\%$, 6,5 A, 50/60 Hz	
Spotřeba el. energie		Při činnosti stroje cca 1600 W, v režimu spánku cca 47 W	
Hlučnost		Při činnosti stroje 65 dB (A) nebo méně, v režimu spánku 47 dB (A) nebo méně	
Rozměry / Váha (se stojanem)		2.948 (š) x 1.211 (h) x 1.260 (v) mm / 205 kg	
Pracovní prostředí	Zapnuto	Teplota: 15 až 32°C (doporučeno 20°C a více), vlhkost: 35 až 80 % (bez kondenzace)	
	Vypnuto	Teplota: 5 až 40°C, vlhkost: 20 až 80 % (bez kondenzace)	
Příslušenství		Stojan, napájecí kabel, vyřezávací nůž, držák nože, svorky materiálu, příruby materiálu, náhradní břity odřezového nože, RIP software, uživatelský manuál atd.	

*1 Délka tisku je závislá na ovládacím programu

*2 Materiál specifikovaný společností Roland DG grup. Teplota 25°C, vlhkost 50%. Role materiálu musí být správně založena a musí být použity všechny přítlačné kolečka rovnoměrně rozložené na celou šířku materiálu. Boční přesahy materiálu: 25 mm nebo více na obou stranách. Okraj na přední straně materiálu: 35 mm nebo víc. Nezahrnuje roztažení/ smrštění materiálu. Není zaručena při použití topení pro fixaci inkoustu, nebo sušení. Všechny korekce a nastavení byly na referenčním stroji provedeny řádně.

*3 Délka tisku: 1m

*4 Funkce v menu [PREFEED] musí být umožněna [ENABLE]. Rozsah, ve kterém je přesnost opakování zaručena: pro materiály širší než 610 mm - délka 4m, pro materiály užší než 610 mm - délka 8m.

*5 Za předpokladu, že délka materiálu je kratší než 3m. Nezahrnuje vliv šikmého pohybu a tepelné roztažnosti a smršťování materiálů.

*6 Velikost dat: 1.000 mm ve směru pohybu materiálu a 1.600 mm ve směru pohybu tiskové hlavy. Bez Laminace. Automatická detekce 4 crop marks značek po znovuzaložení materiálu. Během řezání, funkce v menu [PREFEED] musí být umožněna [ENABLE].

*7 Zapnutí stroje je potřeba počkat na jeho zahřátí. To může trvat 5 až 20 minut, v závislosti na okolním prostředí. Přednastavená teplota nemusí být dosažena vlivem okolního prostředí a šířky materiálu.